

### Echographe portable écran couleur sonde Convexe 3.5MHz batterie Z5 Mindray - Module Dicom

Doppler couleur avec mode PW (Pulse Wave), écran LCD 15 pouces, sonde Convexe 3.5 MHz, double connecteur de sondes, batterie rechargeable autonomie 1h30, disque dur 320 GB. Avec module Dicom

Échographe portable avec écran 15 pouces haute résolution couleur inclinable jusqu'à 30°.

Sonde Convexe 3,5 MHz fournie pour échographie externe: obstétrique et gynécologique, urologique et abdominale.

Utilisation intuitive, images de haute qualité pour un diagnostic précis et fiable.

Fonction **iTouch**: optimisation rapide des images en un seul clic.

Fonction **iZoom**: zoom plein écran instantané avec un clic.

Fonction **iStation**: système de gestion des données patient (moteur de recherche intégré avec sauvegarde, récupération et révision des données, envoi des images, élimination des données, gestion des examens).

**Mode PW** (Pulse Wave): fonction permettant d'examiner le flux sur un site spécifique pour en déterminer la vitesse, la direction et les caractéristiques.

Fonction **iBeam**: possibilité de reconstruire une image à partir de plusieurs images prises sous différents angles de vue afin d'obtenir une optimisation d'image.

Fonction **iStorage**: transfert direct des données sur PC.

Fonction **Clipboard**: lecture facile, prévisualisation et partage de cineloop.

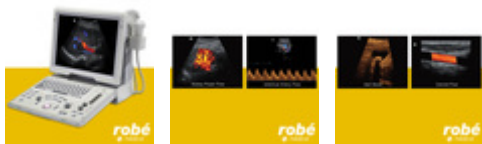
**Mesures obstétricales (OB)**: mesure des indices de croissance foetale (y compris le PFE: poids foetal estimé) et calcul de l'âge gestationnel (AG) et de la date prévue d'accouchement (DPA). L'évaluation du foetus peut être réalisée via la courbe de croissance et le profil biophysique foetal.

**Mesures gynécologiques**: mesure de l'utérus, des ovaires, des follicules, etc.

**Mesures urologiques**: mesure du volume de la prostate, de la vésicule séminale, des reins, des glandes surrénales, résiduel et des testicules.

**Mesures abdominales**: mesure des organes de l'abdomen (foie, vésicule biliaire, pancréas et rein, etc.) et des grands vaisseaux abdominaux.

- Écran LED haute résolution couleur 15".
- Clavier alphanumérique et rétroéclairé.
- Sonde Convexe: 3,5 MHz.
- Fréquence: 2.0 à 5.0 MHz.
- 2 connecteurs de sondes.
- Raccourcis d'accès aux menus.
- Luminosité du rétroéclairage des touches et volume pré réglable.
- Fonction renseignement patient.
- Modes numérisation: B, Couleur, PW, Power, M, FreeXros M.
- Affichage images: B, 2B, 4B, B/C, B/M, B/PW, Triplex PW.
- Applications: ABD/OB/GYN/CAR/SML/URO/VAS/ORTH/EM/NERVE.
- Angle de balayage étendu avec fonction ExFov.
- Formats d'image: BMP, JPG, DCM, AVI, DCM, CIN.
- Fonction Freeze pour figer l'image.
- Ajout de commentaires et repères corporels.
- Multilingues: FR, EN, DE, IT, ES, PT, RU, CZ, PL.
- **Batterie rechargeable au lithium-ion.** Autonomie 1h30.



- Alimentation secteur: 100-240V, 50-60Hz.
- 4 ports USB. Disque dur 320 GB.

**D'autres sondes sont également disponibles en accessoires pour échographie** abdominale, gynéco, urologique, cardiologique, vasculaire, petites structures, pédiatrique, musculosquelettique, orthopédique, intraopératoire (disponible sur devis).

Dimensions:

- Plié: P 190 x l 415 x H 378 mm.
- Déplié: P 476 x l 415 x H 396mm.
- Poids net: 8,8 kg (avec adaptateur secteur et batterie).

**Echographe Z5 MINDRAY livré avec sonde Convexe 3.5 MHz, 2** connecteurs pour sondes, disque dur 320 GB, 4 ports USB, batterie rechargeable lithium-ion, adaptateur secteur, mode d'emploi en Français sur CD.

Echographe: Garantie 3 ans.  
Sonde: Garantie 1 an.

Classe I.

Matériel Médical CE.